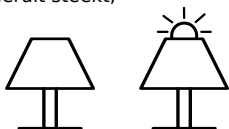


De beste lichtbron voor het gewenste sfeereffect in 2x 3 stappen

Stap A Lampeigenschappen die de lichtbronkeuze beïnvloeden

A1. Lampvorm open of gesloten

Gesloten:
De lamp heeft een vorm die de lichtbron bedekt. Het maakt dan niet uit hoe de lichtbron er uit ziet. Let wel op dat de lichtbron er niet bijvoorbeeld onbedoeld boven- of onderuit steekt;

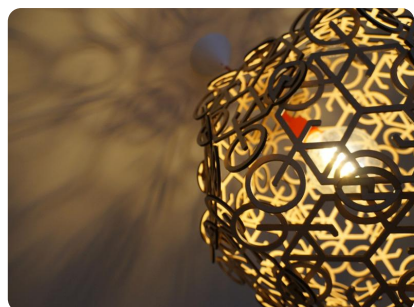


Open:
De lamp heeft een open of transparante vorm waardoor je de lichtbron direct ziet. In dit geval maakt het wel uit hoe de lichtbron er uit ziet. We raden aan een mooie lichtbron met helder glas (of deels spiegelglas) te kiezen in globe of edison vorm;



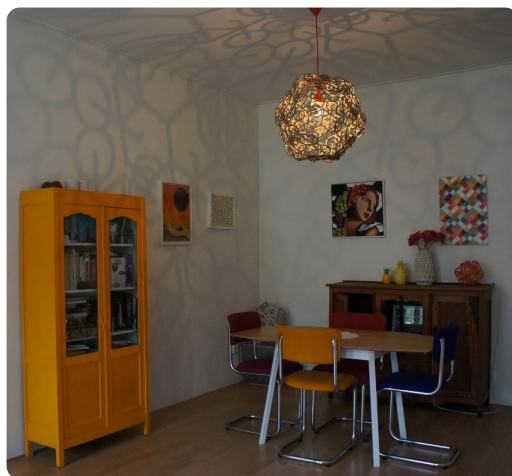
V.l.n.r.:
LED filament globe, Ø95mm
LED filament edison
halogeenlamp globe

A2. Schaduweffecten



Zachte, vage schaduwen met de meeste LED filament lampen en kooldraadlampen.

Heldere, duidelijke schaduwen met puntlicht zoals halogeenlampen



A3. Directheid van het licht



Als de lampvorm open is, dan is de gewenste hoeveelheid licht misschien te fel voor de ogen om direct in te kijken. Wat te fel is, is voor iedereen verschillend.

Wij adviseren bij te fel direct licht een kopspiegellamp te gebruiken. Deze zorgt dat het licht naar onderen wordt afgeschermd (zie links).

Een andere (voor onze lampen iets minder mooie) optie is een lichtbron kiezen met melkglas (zie rechts).



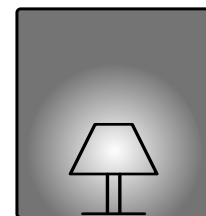
Stap B Technische eigenschappen die de lichtbronkeuze beïnvloeden

B1. Lichtsterkte in Lumen (Lm)

zwak ↔ fel

Klein zacht licht
15 Lm - 100 Lm

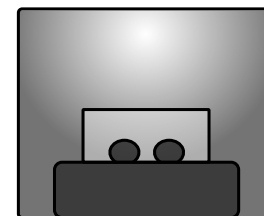
Voorbeeld: licht voor een nachtlampje



Tip: LED lampje kogel, 70 Lm

Zacht sfeerlicht
100 Lm - 200 Lm

Voorbeeld: subtiel sfeerlicht in de woonkamer



Tip: kooldraadlamp globe of edison, 140 Lm

Functioneel sfeerlicht
200 Lm - 500 Lm

Voorbeeld: Sfeerlicht tot redelijk functioneel licht in de eetkamer. Aan te bevelen met dimmer. Om goed een boek bij te kunnen lezen kan extra licht nodig zijn.



Tip: halogeenlamp, 370 Lm
LED filament lamp, 450 Lm

Werklicht
500 Lm - 1000 Lm

Voorbeeld: om goed een boek bij te kunnen lezen zonder een dichtbij geplaatst leeslampje.

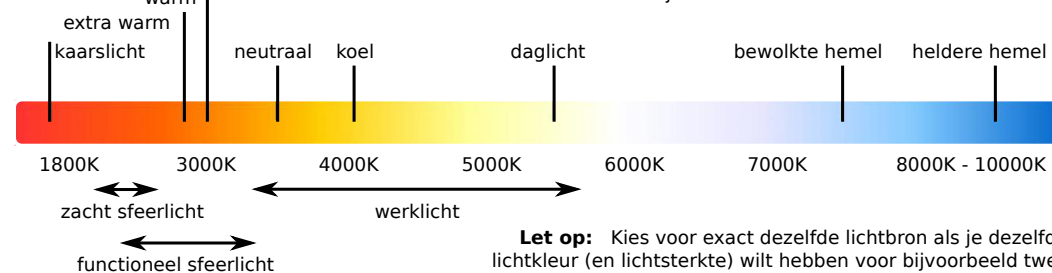


Tip: LED daglicht peertje, 840 Lm

B2. Kleurtemperatuur in Kelvin (K)

warmer (geler) ↔ kouder (witter)

Ook: hoe meer je het licht dimt hoe warmer de kleur wordt



Let op: Kies voor exact dezelfde lichtbron als je dezelfde lichtkleur (en lichtsterkte) wilt hebben voor bijvoorbeeld twee nachtlampjes. Ook al zijn de technische details gelijk; per merk of lichtbrontype kunnen ze toch net iets verschillen en dat zal opvallen.

B3. Milieubelasting, levensduur en prijs

(dit is een gemiddelde, er zijn vele uitzonderingen)

Lichtbrontype	Milieubelasting	Levensduur	Aanschafprijs
LED lamp	A++	++++	++++(+)
LED filament lamp	A+	++++	+++++
Spaarlamp	B	+++++	+++
Halogeenlamp	D	++	++
Gloeilamp	E	+	+
Kooldraadlamp	E	+	++++(+)